



Vel. massima: 11.000 rpm - Vel. raccomandata: 8.600 rpm  
Max speed: 11.000 rpm - Recommended speed: 8.600 rpm



ART. CODE	DESCRIZIONE - DESCRIPTION
<b>G6211</b>	SCRUBBER 115x22,23 Cleaning Disc



Prima/Before

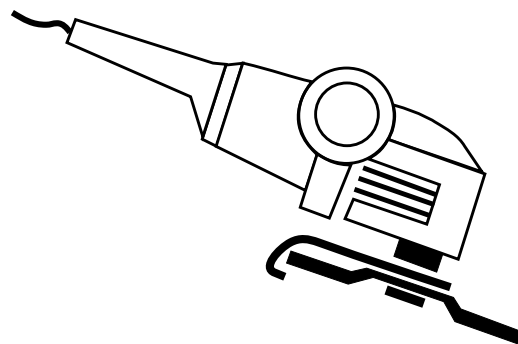
Dopo/After



**SCRUBBER**

 **PERFETTA PULITURA  
DELLE SUPERFICI**

 **PERFECT CLEANING  
OF SURFACES**



**CLEANING**

# SCRUBBER

...PER TUTTE LE SUPERFICI  
...FOR ALL SURFACES

## TUTTI I VANTAGGI DI GLOBE "SCRUBBER"

- PULIZIA PRECISA E RAPIDA
- NON ALTERA LA GEOMETRIA DEL PEZZO
- ECONOMICITÀ
- EVITA L'USO DI TRADIZIONALI PRODOTTI CHIMICI TOSSICI E CORROSIVI
- ELEVATA FLESSIBILITÀ
- CONSENTE L'USO DI LIQUIDI REFRIGERANTI

Il nuovo disco **GLOBE "SCRUBBER"** è un disco per la pulizia di superfici in acciaio inox, acciaio e metalli non ferrosi che permette di eliminare: vernici dalle superfici, ossidazioni di vario tipo come ruggine e calamina, residui di calcare e calcestruzzo, riportando il pezzo da lavorare ad una condizione ottimale. **GLOBE "SCRUBBER"** è composto da un disco di supporto in fibra di vetro su cui è installato un agglomerato di fibre di nylon molto resistente e flessibile ed impregnato di resina sintetica e abrasivo. La struttura estremamente aperta di questo prodotto evita il fenomeno dell'intasamento. **GLOBE "SCRUBBER"** è indicato per smerigliatrici angolari diametro 115.

## PRINCIPALI UTILIZZI DI GLOBE "SCRUBBER"

- > Trattamento superfici in genere
- > Pulitura delle saldature senza asportazione del materiale
- > Decapaggio
- > Asportazione vernici e smalti
- > Asportazione bave di lavorazione
- > Asportazione ossidazioni: ruggine e calamina
- > Asportazione di sedimenti, cere protettive, cemento, salsedine e grasso

Perfetto per i settori: navale, edile, carrozzeria, carpenteria...



## MATERIALI TRATTABILI CON GLOBE "SCRUBBER"

- ACCIAIO INOX E ACCIAIO
- ALLUMINIO
- TITANIO
- METALLI NON FERROSI E LORO LEGHE
- MARMO, GRANITO E PIETRE
- VETRORESINA
- PLASTICA
- LEGNO

## ALL THE ADVANTAGES OF GLOBE "SCRUBBER"

- QUICK AND PRECISE CLEANING
- DOES NOT ALTER THE GEOMETRY OF THE THE WORKPIECE
- ECONOMICAL
- AVOIDS THE USE OF TRADITIONAL, TOXIC AND CORROSIVE CHEMICAL PRODUCTS
- HIGH FLEXIBILITY
- ALLOWS THE USE OF COOLANTS

The new **GLOBE "SCRUBBER"** disc is conceived for cleaning surfaces of stainless steel, steel and non ferrous metals, allowing to eliminate: paints from surfaces, different types of oxidations such as rust, calamine, limescale and concrete residues, bringing the workpiece to an excellent condition. **GLOBE "SCRUBBER"** is made of a fiberglass backing pad, on which a very resistant and flexible nylon fiber agglomerate is installed, impregnated with synthetic and abrasive resin. The extremely open structure of this product avoids clogging. **GLOBE "SCRUBBER"** is suitable for diameter 115 angle grinders.

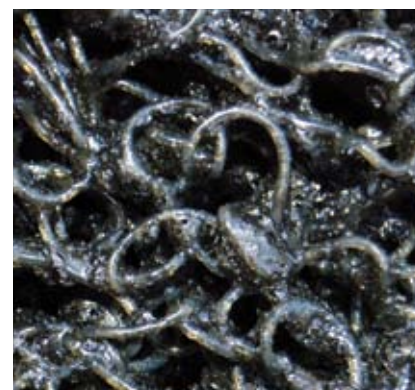
## MAIN USES OF GLOBE "SCRUBBER"

- > Treatment of surfaces
- > Cleaning of weldings without removing material
- > Pickling
- > Removal of paints and enamels
- > Removal of burrs
- > Removal of oxidations: rust and calamine
- > Removal of sediments, protective wax, cement, salt, grease

Perfect for: shipbuilding industry, construction industry, bodywork, structural work...

## MATERIALS THAT CAN BE TREATED WITH GLOBE "SCRUBBER"

- STAINLESS STEEL AND STEEL
- ALUMINIUM
- TITANIUM
- NON FERROUS METALS AND THEIR ALLOYS
- MARBLE, GRANITE AND STONES
- FIBERGLASS
- PLASTIC
- WOOD



La particolare struttura del composto  
The special structure of the compound



INDUSTRIA ABRASIVI PARMENSE-GLOBE s.r.l.

Via La Spezia, 160 - 43126 Parma - ITALY

Tel: +39.0521.293943 - Fax: +39.0521.293743

info@globeabrasives.com - www.globeabrasives.com



Member of  
**OSA**  
Organization  
for the Safety of Abrasives