



Vel. massima: 11.000 rpm - Vel. raccomandata: 6.000 rpm
Max speed: 11.000 rpm - Recommended speed: 6.000 rpm



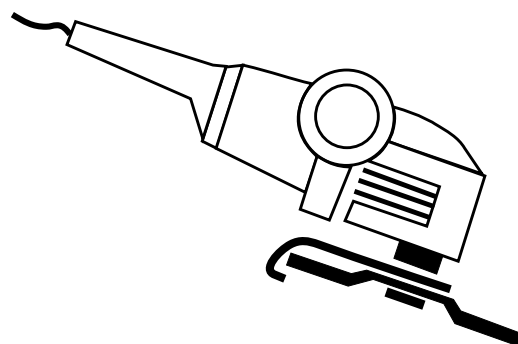
ART. CODE	DESCRIZIONE - DESCRIPTION
G6113	SHINING 115x22,23 Carburo di silicio - Soft SVF SHINING 115x22,23 Silicon Carbide - Soft SVF
G6117	SHINING 115x22,23 Carburo di silicio - Medium SVF SHINING 115x22,23 Silicon Carbide - Medium SVF
G6116	SHINING 115x22,23 Ossido di alluminio - Medium AF SHINING 115x22,23 Aluminium Oxide - Medium AF
G6125	SHINING 115x22,23 Ossido di alluminio - Medium AM SHINING 115x22,23 Aluminium Oxide - Medium AM



SHINING

 **SHINING...**
**LA FINITURA
ECCELLENTE E
VERSATILE**

 **SHINING...**
**EXCELLENT AND
ADAPTABLE FINISHING**



FINISHING

SHINING

GRANDE ABRASIONE, COMBINATA AD UNA ECCELLENTE FINITURA.
GREAT ABRASION, COMBINED TO EXCELLENT FINISHING.

TUTTI I VANTAGGI DI GLOBE "SHINING" ...

- FLESSIBILE: SI ADATTA ALLA FORMA DEL PEZZO
- PERFETTO PER INOX: NON LASCIA CONTAMINAZIONI O TRACCE
- EVITA IL FENOMENO DELLO "SMEARING": NON LASCIA RESIDUI O SEGNI SUL PEZZO
- LUNGA DURATA
- DENSITÀ COSTANTE
- STRUTTURA APERTA: EVITA LA FORMAZIONE DI CUMULI DI MATERIALE

Il disco **"SHINING"** fa parte di una nuova generazione di prodotti abrasivi per finitura. **"SHINING"** è composto da un platorello in fibra di vetro sul quale è installato un materiale tridimensionale in nylon impregnato di resina sintetica e abrasivo; questo materiale, detto comunemente tessuto non tessuto, è perfetto per una finitura semplice e versatile. **GLOBE "SHINING"** infatti, è indicato per la preparazione delle superfici alla verniciatura o a trattamenti galvanici, alla riduzione della rugosità lasciata da precedenti lavorazioni e la finitura di lavorazioni fatte con nastri o dischi abrasivi. Il segreto di questo disco è nella sorprendente abrasione combinata ad una eccellente finitura. **"SHINING"** è indicato per smerigliatrici angolari Ø115.

PRINCIPALI UTILIZZI DI GLOBE "SHINING" ...

- > Rimozione veloce delle vaiolature.
- > Asportazione di materiale e arrotondamenti.

- > Finitura di saldature Tig e Mig/Mag.
- > Correzione errori di rettifica.
- > Rimozione delle imperfezioni senza modificare la geometria del pezzo.
- > Rimozione linee di fresatura.
- > Rimozione vernici o rivestimenti.
- > Rimozione di ossidazioni: ruggine e calamina...
- > Pre lucidatura.
- > Pulizia di pale di turbine ed eliche.
- > Migliora la rugosità superficiale:
utile nei settori farmaceutico e alimentare, dove vi sono particolari esigenze da rispettare sulla rugosità superficiale dei prodotti.
- > Perfetta gestione del valore Ra.

ALL THE ADVANTAGES OF GLOBE "SHINING" ...

- FLEXIBLE: IT FITS TO THE WORKPIECE SHAPE
- PERFECT FOR STAINLESS STEEL: DOES NOT LEAVE CONTAMINATION OR TRACES
- AVOIDS "SMEARING": DOES NOT LEAVE ANY RESIDUE OR SIGNS ON THE WORKPIECE
- LONG DURABILITY
- CONSTANT DENSITY
- OPEN STRUCTURE: AVOIDS FORMATION OF MATERIAL HEAPS

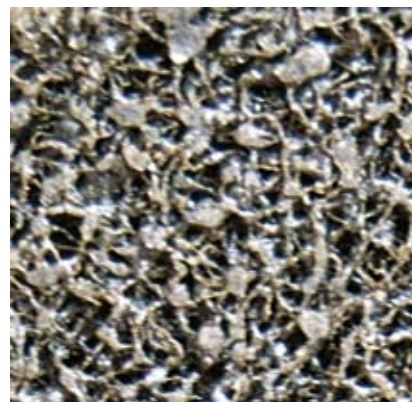
The disc **GLOBE "SHINING"** is part of a new generation of abrasive products for finishing.

GLOBE "SHINING" is made by a fiberglass backing pad on which a three-dimensional material in nylon impregnated by synthetic resin and abrasive is installed. This material is simply called non-woven fabric and it is perfect for a simple and adaptable finishing. **GLOBE "SHINING"** is

suitable for preparing surfaces to painting or galvanic treatments, to reduce roughness left by previous workings with belts or abrasive discs. The secret of this disc is the surprising abrasion combined to an excellent finishing. **"SHINING"** is suitable for Ø 115 angle grinders.

MAIN USES OF GLOBE "SHINING" ...

- > Quick removal of pitting.
- > Removal of material; roundings.
- > Finishing of Tig and Mig/Mag weldings.
- > Correction of grinding errors.
- > Removal of imperfections without changing the workpiece geometry.
- > Removal of milling scratches.
- > Removal of paintings or coverings.
- > Removal of oxidations; rust and calamine...
- > Pre-polish.
- > Cleaning of turbine blades and propellers.
- > Improves surface roughness:
useful for pharmaceutical and food industry, where special requirements have to be followed for the products' surface roughness.
- > Perfect management of Ra value.



La particolare struttura del composto
The special structure of the compound